

**STARLIGHT**  
Air conditioning

**ESPECIFICACIONES DE  
PRODUCTO**

**FCAPK410-180H-TP3C-3**

**Unidad manejadora de aire**



*Imagen ilustrativa*

**SERIE FCAPK**

**Descarga de aire  
horizontal**

**6000 CFM**



**Características del motor-blower**

*Motor eléctrico trifásico de 7.5HP, con consumo nominal de 21.0A/19.0A trabajando a 208/230V con una frecuencia de 60Hz. A 460V, el consumo nominal es de 9.6A.*

**Características del serpentín**

*Serpentín de tubos de cobre con aletas de aluminio, diseñado y fabricado para trabajar con R-410A. Cuenta con 4 filas, 14 aletas por pulgadas y 11.67 ft<sup>2</sup> como área de transferencia.*

El proceso de fabricación de los equipos en Industrias Thermotar Ltda. se encuentra certificado bajo la norma ISO 9001:2008. Los serpentines son diseñados bajo el estándar AHRI Standard 410-2001.

Las especificaciones están sujetas a cambios sin previo aviso.

**INDUSTRIAS THERMOTAR LTDA.**

**Dirección:** Calle 58 # 66B-23 Barranquilla-Colombia

**Teléfono:** (575)344 4411 **Fax:** (575)368 4889

**Website:** [www.thermotar.com](http://www.thermotar.com)

**E-mail:** [info@thermotar.com](mailto:info@thermotar.com)

# SERIE FCAPK

Unidad manejadora de aire

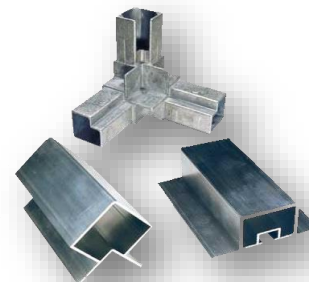
# SERIE FCAPK

Unidad manejadora de aire  
FCAPK410-180H-TP3C-3  
(6000 CFM)

Características eléctricas y físicas del equipo			
Modelo unidad		FCAPK410-180H-TP3C-3	
Capacidad de enfriamiento		BTU/h	180486
Capacidad de enfriamiento		TR	15
Fuente de alimentación		(V/Ph/Hz)	(208-230/3/60)
Color		Arena	
Dimensiones	Altura	mm	1000
	Ancho	mm	1950
	Largo	mm	2720
Unidad Ventilador	Ventilador	Tipo	Centrífugo con alábes curvados hacia adelante
	No. de ventiladores	Cantidad	2
	Dimensiones [D-L]	in	15-15
	Caudal de aire	CFM	6000
	Potencia del motor	HP	7.5
	Corriente nominal	A	21.0/19.0
	Velocidad de giro (Eje - motor)	rpm	1770
	Velocidad de giro (Eje - ventilador)	rpm	1285
	Transmisión mecánica	-	Por poleas
Intercambiador de calor	Tipo		Tubos de cobre con aletas de aluminio
	Área	ft <sup>2</sup>	11.67
	Forma, configuración o ubicación		Vertical
	No. de filas	Cantidad	4
	Aletas por pulgada		14
	Caída de presión	in. wg	0.3
Filtros de aire	Filtro 99.99% efic.	in	24 x 24 x 12
	Caída de presión	in. wg	1.4
	No. de filtros con efic. 99.99%	Cantidad	3
	Filtro 95% efic.	in	24 x 24 x 4
	Caída de presión	in. wg	0.7
	No. de filtros con efic. 95%	Cantidad	3
	Filtro 35% efic.	in	24 x 24 x 2
	Caída de presión	in. wg	0.18
No. de filtros con efic. 35%	Cantidad	3	

## Características generales

- Uso de R-410A.
- Estructura compuesta en perfil marco y esquineros de aluminio con aislamiento interno de poliuretano.
- Equipo conformado en total por 3 módulos.
- Paneles con doble pared de acero galvanizado con aislamiento interno de poliuretano.
- Descarga de aire horizontal.
- Bandeja de rápido drenaje.
- Filtros especiales: Eficiencias MERV 8, MERV 14 y HEPA.



Perfiles y esquineros en aluminio

Las especificaciones están sujetas a cambios sin previo aviso.

## INDUSTRIAS THERMOTAR LTDA.

Dirección: Calle 58 # 66B-23 Barranquilla-Colombia

Teléfono: (575)344 4411 Fax: (575)368 4889

Website: [www.thermotar.com](http://www.thermotar.com)

E-mail: [info@thermotar.com](mailto:info@thermotar.com)

# SERIE FCAPK

Unidad manejadora de aire

# SERIE FCAPK

Unidad manejadora de aire  
FCAPK410-180H-TP3C-3  
(6000 CFM)

## ANÁLISIS PSICROMÉTRICO DEL SISTEMA

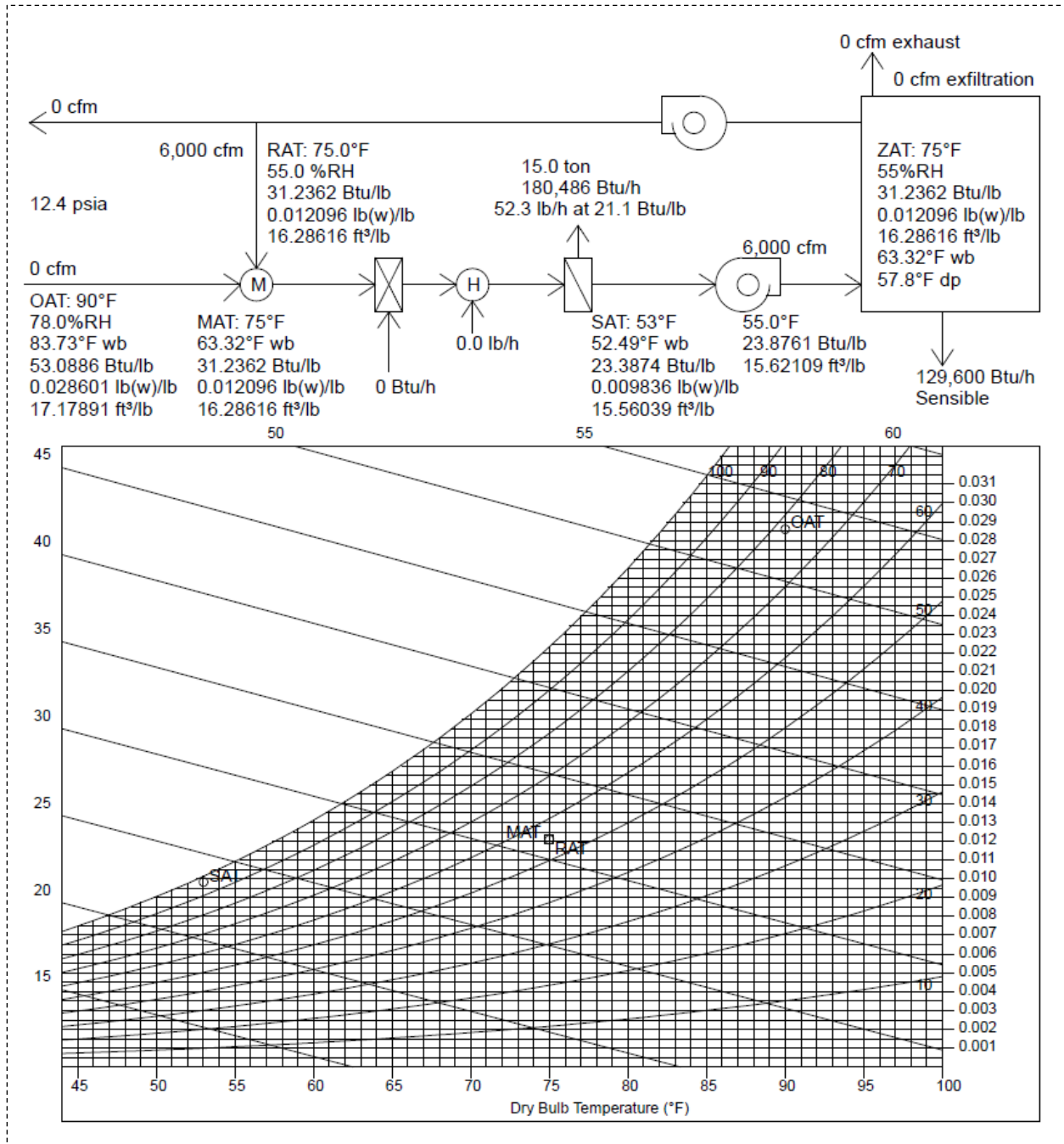


Fig. 1 Diagrama psicrométrico generado bajo las condiciones del aire externo.

Las especificaciones están sujetas a cambios sin previo aviso.

**INDUSTRIAS THERMOTAR LTDA.**

Dirección: Calle 58 # 66B-23 Barranquilla-Colombia

Teléfono: (575)344 4411 Fax: (575)368 4889

Website: www.thermotar.com

E-mail: info@thermotar.com